

2015eko gizarte-txostena

Parte-hartzea

46

Gizateako bazkide diren enpresak



%100eko

parte-hartzea gizarte-txostenean

Datu soziolaboralak

1.112

Langile -laneratze prozesuan eta prozesutik at-

636

Laneratze langile

637

Lansiao osoko lanpostu -laneratze prozesuan eta prozesutik at-

387

Lansiao osoko laneratze lanpostu

%55

Ibilbidea amaitzean, lan merkatuan sartzen dira

Datu ekonomikoak

Sarrerak, guztira

28 milioi €

Fakturazioa, guztira

20 milioi €



%24

Ustiapen diru-sarreretatik, diru-laguntza publikoen ehunekoa

Langileen kostuak

14,5 milioi €

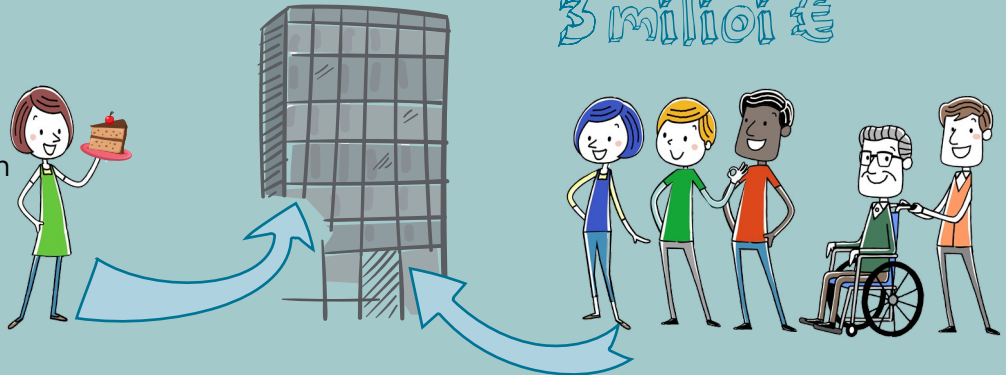
Sortutako Balio Erantsi Gordina

16 milioi €

Administrazio publikoei itzulkin ekonomikoa

Herri administrazioei itzulitakoa, gizarte segurantzaren, BEZ, SZ, PFEZ eta bestelako bitartez, laneratze lanpostu bakoitzeko

7,500 €



Herri administrazioei itzulitakoa, gizarte segurantzaren, BEZ, SZ, PFEZ eta bestelako bitartez

3 milioi €

Banakefa geografikoa

Amorebieta 1
Balmaseda 1
Barakaldo 1
Bilbao 22
Etxebarri 1
Getxo 1
Iurreta 1
Leioa 1
Mungia 1
Ortuella 1

Vitoria-Gasteiz 9

%67

%13

%20

Donostia 1
Errenteria 1
Irun 2
Oiartzun 1
Oñati 1

Esparru geografikoa

%22

%54

%17

%7

Tokikoa (10)

Probintziala (25)

Autonomikoa (8)

Estatu mailakoa (3)

Forma juridikoa

%2

%83

%15

Lan Sozietatea (1)

Sozietate Mugatua (38)

Kooperatiba Sozietatea (7)



Gizatea
Asociación de Empresas de Inserción del País Vasco
Gizarteratzeko eta Laneratze Euskadiko Enpresen Elkarte

Gizarte-txosten osoa: www.gizatea.net

