

2015eko gizarte-txostena

Parte-hartzea

46

Gizateako bazkide diren enpresak



%100eko

parte-hartzea gizarte-txostenean

Datu soziolaboralak

1.112

Langile-laneratze prozesuan eta prozesutik at-

636

Laneratze langile

637

Lansiao osoko lanpostu-laneratze prozesuan eta prozesutik at-

387

Lansiao osoko laneratze lanpostu

%55

Ibilbidea amaitzean, lan merkatuan sartzen dira

Datu ekonomikoak

Sarrerak, guztira

28 milioi €

Fakturazioa, guztira

20 milioi €



%24

Ustiapen diru-sarreretatik, diru-laguntza publikoen ehunekoa

Langileen kostuak

14,5 milioi €

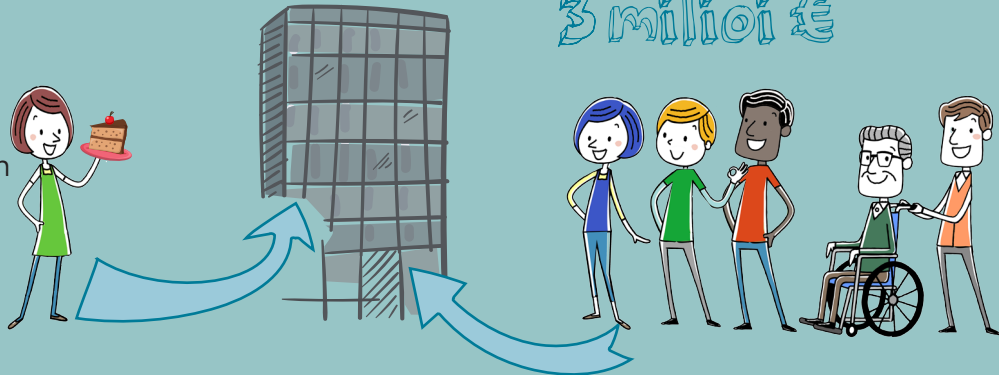
Sortutako Balio Erantsi Gordina

16 milioi €

Administrazio publikoei itzulkin ekonomikoa

Herri administrazioei itzulitakoa, gizarte segurantzaren, BEZ, SZ, PFEZ eta bestelako bitartez, laneratze lanpostu bakoitzeko

7,500 €



Herri administrazioei itzulitakoa, gizarte segurantzaren, BEZ, SZ, PFEZ eta bestelako bitartez

3 milioi €

Banakefa geografikoa

Amorebieta	1
Balmaseda	1
Barakaldo	1
Bilbao	22
Etxebarri	1
Getxo	1
Iurreta	1
Leioa	1
Mungia	1
Ortuella	1

Vitoria-Gasteiz 9

%67

%13

%20

Donostia	1
Errenteria	1
Irun	2
Oiartzun	1
Oñati	1

Esparru geografikoa

%22

Tokikoa (10)

%54

Probintziala (25)

%17

Autonomikoa (8)

%7

Estatu mailakoa (3)

Forma juridikoa

%2

Lan Sozietatea (1)

%83

Sozietate Mugatua (38)

%15

Kooperatiba Sozietatea (7)



Asociación de Empresas de Inserción del País Vasco
Gizarteratzeko eta Laneratze Euskadiko Enpresen Elkarte

Gizarte-txosten osoa: www.gizatea.net

Memoria Social 2015

Participación

46

Empresas de inserción asociadas a Gizatea



100%

de participación en la memoria social

Datos sociolaborales

1.112

Personas trabajadoras -inserción y no inserción-

636

Personas trabajadoras de inserción

637

Puestos equivalentes a jornada completa -inserción y no inserción-

387

Puestos de inserción equivalentes a jornada completa

55%

de personas que acceden al mercado laboral una vez finalizado su itinerario

Datos económicos

Ingresos totales

28 millones de €

Facturación total

20 millones de €



24%

ayudas públicas sobre ingresos de explotación

Costes de personal

14,5 millones de €

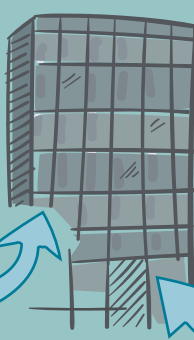
Valor Añadido Bruto Generado

16 millones de €

Retorno económico a las administraciones públicas

Estimación del retorno en concepto de seguridad social, IVA, IS, IRPF y otros tributos por plaza de inserción

7.500 €



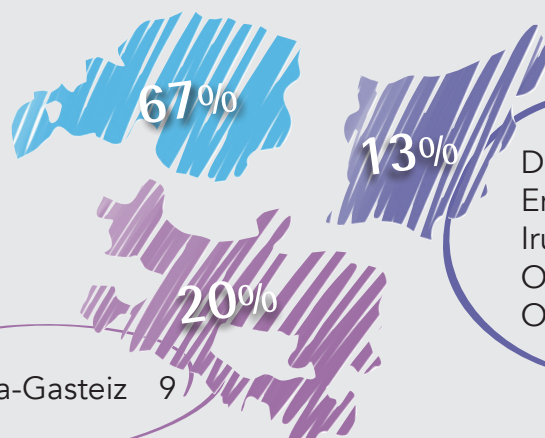
Estimación total del retorno en concepto de seguridad social, IVA, IS, IRPF y otros tributos

3 millones de €



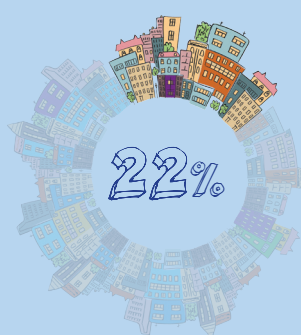
Distribución geográfica

Amorebieta 1
Balmaseda 1
Barakaldo 1
Bilbao 22
Etxebarri 1
Getxo 1
Iurreta 1
Leioa 1
Mungia 1
Ortuella 1



Donostia 1
Errenteria 1
Irun 2
Oiartzun 1
Oñati 1

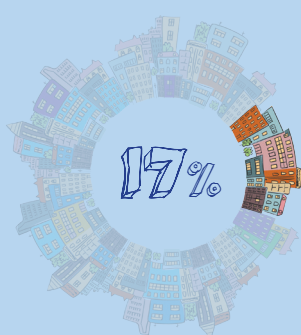
Ámbito geográfico



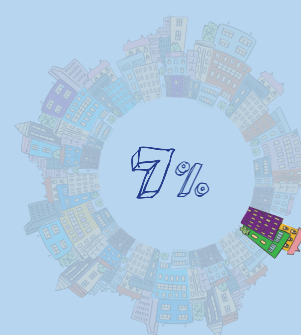
Local (10)



Provincial (25)

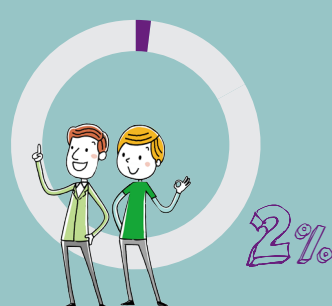


Autonómico (8)



Estatal (3)

Forma jurídica



Sociedad laboral (1)



Sociedad limitada (38)



Sociedad cooperativa (7)



Asociación de Empresas de Inserción del País Vasco
Gizarteratzeko eta Laneratzeko Euskadiko Enpresen Elkarte

Memoria Social completa: www.gizatea.net