

EKITALDI BAT ANTOLATU NAHI?

ANTOLATU BAINO LEHEN EZ AHAZTU GUREKIN HARREMANETAN JARTZEA

DOSIER HONEKIN LANA ERRAZAGOA EGINGO ZAIZU



“Gogoratu KEIMA kontratatzen duzunean, Proiektu Sozial batekin Kolaboratzen ari zarela”

AURKEZPENA

KEIMAn badakigu ondo pasatzea dela ikasteko biderik onena.

15 urte daramatzagu aukera guztiei bidea emateko zerbitzuak zabaltzen, bai animazio esparruan eta bai aisialdiko eta kulturako esparruan ere. Berezkoa duguna oinarri hartuta, aurre egiten diogun zerbitzua eskaintzen dugu, alegia; lan-munduan txertatzeko enpresa bat gara, euren lan-bizitza birbideratu behar dutenentzat.

Gure filosofia eta egiteko eraren arteko konbinazioari esker, Euskadiko animazio azpiegitura handienetarikoa bat izatea lortu dugu. Esperientziadun profesional pedagogikoak ditugu, eskaintza tematikoen eta aisialdikoaren diseinuaren eta garapenaren atzean, kudeaketa eta exekuzioa lantzen duten kalitateko programak dauzkagu, etengabe hobetzen ditugunak, eta dagokion hitzarmenak bildutako gizarte eta lan baldintzek babestutako lan-talde bat dugu

HONETARAKO KONPROMISOA HARTU DUGU GURE GAIN

Erabateko kalitaterantz aurre egitea, aipatutako ezarpen prozesuaren bidez, PREMIE programan aktiboa den enpresa gisa.

Enplegu egonkorra sortzen jarraitzea, gutxietsitako edo gaitasun gutxiko pertsonentzat eta lan baldintza onak eta soldata duina ziurtatzea.

Ekonomia solidarioko enpresa eragile gisa, gure irabaziak gizarteari ematea, gizarte proiektuei, ekimen solidario berriei edo garapenaren aldeko programei lagunduz.

GURE ERREFERENTZIAK

Lanean hainbeste urte eman ondoren, gure uzta bildu dugu. Horri dagokionez, esan dezakegu milaka enpresaren, entitateren edo erakundearen aukerak asebeste ditugula.

Hamarnaka sektoreekin eta errealitatekin egin dugu lan; erreferentzia zehatzagoak ezagutu nahi badituzu, jar zaitez gurekin harremanetan.

Harremanetarako:

94-4792255

Keima@sartu.org

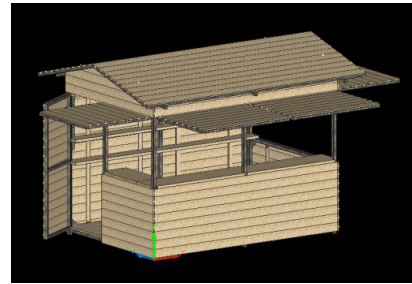
www.Keima.net

Facebook eta Twitter

EGURREZKO STAND-AK

ALOKAIRUA PREST EDOZEIN EKINTZA MOTARENTZAT

- 18 mm.tako izeiazko egurrezko hormak
- Metalezko estruktura
- Izeiazko egurrezko 158 mmtako tarima, kanpoaldetik gorri kolorezko polituil txapa, termikoki isolatuta
- 4 lehioak irekitzen laguntzeko amortiguadoreak, eta barnetik itxi ahal izateko pasadoreak
- Sarrera atean sarraila eta giltza
- Kanpoko tamaina 3 x 2 m. gutxi gora behera



KARPAK

MOTA GUZTIETAKO DISEINU ETA TAMAINAKOAK

Karpen muntaiak Europako araudiak eskatzen duen bete beharreko arauak betetzen ditu. Baita ere, olanak suari erantzuteko M2 sailkapena dute eta M1 beztiduretan. Karpen muntaia eta desmuntaia segurtasun protokolo zorrotzei jarraituz egiten da, tekniko adituen zuzendaritzapean ikustatuak dira.



MUSIKA - EKIPOAK



Tamainu, potentzia, modelo ezberdinak.
Soinu-teknikaria barne



EKITALDIETARAKO ALTZARI MOTAK



MAHAIK 1,80 X 0,80 ZM



MAHAIK 1,80 X 0,80 ZM



MAHAIK 1,80 X 0,80 ZM

ETA ASKOZ GEHIAGO ...



TXIKI GUNE
NEURRI GUZTIETAKOAK



PUZGARRIAK
Tainu, forma eta kolore sorta
ugaria



TXIKI GUNE
NEURRI GUZTIETAKOAK

→ BETIKO JOLASAK



→ JOLAS ERRALDOIAK



“Gogoratu KEIMA kontratatzen duzunean, Proiektu Sozial batekin Kolaboratzen ari zarela”

BESTE ZERBITZU BATZUK

EKITALDIETARAKO ZAINZA ZERBITZUA

Helburuak:

- Adintxikikoen ardura duten helduen etxeko eta laneko eginkizunak kontzilatatu.
- Adintxikikoari jolas eta jostailuen bitartez zerbitzu hezigarri eta ludikoa eskaini



MATERIALAK:

- Jolasentzako materialak
- Material suntsikorra

UDALEKUAK

Gure esperientzia zabalak, udalekuak ume bakoitzeko beharrianak kontuan hartuz garatzera ahalbideratzen gaitu. Oinarri dinamiko batekin, haurren heziketa garapena sustatzen dugu ekintza desberdinen bitartez eskulanak, tailerrak, jolasak, txangoak, etab. Opor dibertigarriak eta hezitzaileak izatera laguntzen dugu.



ETXEKO ETA LANEKO EGINKIZUNAK BATERAGARRI EGIN/KONTZILIATU

Eskola-orduak ez diren ordutegi eta denboraldietan eskolazkanpoko ekintzat eta arreta sozio –hezitzaile lana eta familia bateratzea erreztu egiten dute

Eskola-egun, egun ez lektibo eta oporretako ordutegiak zabalduz, modu udiko, hezitzaile, ziur eta fidagarrian, familien kontziliazioa erreztan duten ekintzak dira

Gabonetako, aste santuko eta udako oporraldiak.

Eskola oporraldiak betetzeko eta lanarekin bateratu ezin duten familientzako erantzunbateratze zentro bakoitzeko udalekuak antolatzen ditugu, asialdi denbora modu aktibo, osasuntsu eta hezigarrian betetzeko, era dibertigarrian ikasi, eremu seguru eta konfiantzazko baten eta partehartzaileen artean haremanak eta bizikidetasuna ustartuz ahala.

ESKOLAZKANPOKOAK

Keimako Aisialdi Arlotik haur ,lehen eta bigarren hezkuntzako zentruentzako, eskolazkanpoko ekintza eta curriculumetik kanpoko proiektuen eskaintza zabala diseinatu, kudeatu eta garatzen ditugu.ikasleen prozesu giza-hezitzailea optimizatu ahal izateko irtenbide eta aukerak izan daitzaten eta era berean, familien lan eta etxe zereginak kontziliatzeko aukerak eskeiniz.

Gure eskaintza, kurtsoaren zehar, eskola egun ez lektiboetan eta oporraldietan ordutegi zabaltze zerbitzuekin, irteerekin, aste tematikoekin, eskola bukaera jaiekin osatzen da. Nahi izatekotan, zerbitzu hauen kudeaketa integrala gure esku hartu ahal dogu. Ahal den einean,zentruaren eguneroko dinamikan eragozpenak ekiditzeko.



TAILERRAK



TAILER TEMATIKOAK



TXIKI TXEFAK



ASMATZAILEAK



NIK BIRZIKLATZEN DUT, ETA ZUK?

ETA ZURE EKITALDIAREN KUDEAKETA ERREZTEKO BURURATZEN ZAIZUN GUZTIA...!!!

KEIMA ANIMAZIOA

KEIMA gizarte txertaketako enpresa bat da. GAZTAROA-SARTU KOOPERATIBAKO kidea da. Bere helburu nagusia jarduera ekonomiko bat Aisialdiko sektorean garatzea da, lanean txertatzeko zailtasunak dituzten kolektiboak lan-esparruan txertatzearen alde egiten duten lanpostuak sortzeko helburuarekin. Xede horrekin, animazio eta aisialdiko zerbitzuak eskaintzen ditu.

HAUXE DA GURE EGINKIZUNA... ANIMAZIO SOZIO KULTURALEKO enpresa bat izatea, gizarte bazterte-egoeran daudenak gizartea eta lanean txertatzearen alde egiten duena, prestakuntza jardueren eta euren lana garatzerakoan eskaintzen dizkiegun laguntza jardueren bidez. Enpresaren gizarte xedearen barruan, lan merkatuan sartzeko zailtasun bereziak dituzten kolektiboak gizarte eta lan-esparruan txertatzearen helburua aurki dezakegu. Horri dela eta, TXERTATZE ENPRESA gisa eratu zen, 2004. urtean, Eusko Jaurlaritzako Erregistro EI- 2004/014/1 zenbakiarekin.

KEIMA gizarte inguruarekiko konpromisoa hartu duen enpresa bat da, Aukerako Ekonomia Solidarioa Sarea (REAS), GIZARTEA, BILBOZAHARREKO DENDARIEN ELKARTEA, FIARE eta SENDOTU elkartearen kide gisa, eta bere lana gauzatzerakoan ingurumena errespetatzen du.

Gaur egun aurkezten diren erronkei dagokienez, gizarte eredu berri bat eta ekonomiari dagokion tokia berriz definitu behar dira lehenbailehen. Ekonomia solidarioa izan eta pertsonaren zerbitzura egon behar da. Horregatik, KEIMA-k bere kudeaketa ereduaren barruan ekonomia solidarioaren 6 printzipioak sartu ditu barne.

- **01. BERDINTASUNA**

Enpresaren edo erakundearen jardueretik interesa agertu duten pertsona protagonista* guztiei dagozkien interesak modu orekatsuan asebetetzea (*langileak, enpresaburuak, elkartearen kideak edo enpresaren akziodunak, bezeroak, hornitzaileak, tokiko erkidegoa, nazionala eta nazioartekoa...)

- **02. LANA**

Helburua lan egonkorrak sortzea eta gutxietsitako edo gaitasun gutxiko pertsonak lan munduan

txertatzearen alde egitea da. Langile bakoitzari lan baldintza eta soldata duinak ziurtatzea, bere garapen pertsonala eta erantzukizuna gain hartzeko ahalmena sustatuz.

- **03. INGURUMENA**

Ingurumena kaltetzen ez duten jarduerak, produktuak eta ekoizpen metodoen alde egitea, epe laburrean eta luzean.

- **04. LANKIDETZA**

Lehiaren ordean, lankidetzaren alde egitea, erakundearen barne zein kanpo.

- **05. IRABAZI-ASMORIK GABE**

Ekimen solidarioen helburua ez da onura lortzea, baizik eta gizakiak eta gizartea sustatzea. Hala ere, horrek ez du esan nahi diru-sarreraren eta gastuen kontua nahita nahiez orekatu behar ez denik, eta, aukera izanez gero, baita irabaziak lortzea ere. Baina, lortu daitezkeen irabaziak ez dira norberaren probetxurako banatuko; bazik eta gizarteari emango zaizkio, gizarte proiektuei, ekimen solidario berriei edo garapenarekiko lankidetzaren programei emandako laguntzaren bidez, besteak beste.

- **06. INGURUAREKIKO KONPROMISOA**

Ekimen solidarioak garatzen diren gizarte inguruan txertatuko dira.

Horretarako, lurraldeko arazo desberdinei aurre egiten dieten beste erakundeekin lankidetzan aritzea eta sareetan inplikatzeko da. Hura baita esperientzia solidario zehatzek aukerako eredu sozio-ekonomiko bat sortu ahal izateko bide bakarra.

KONPROMISO SOZIALA

Keima Gaztaroa-Sartu.Koop.-ek sustatutako gizarteratze enpresa bat da, bere xedea eskusio egoeran dauden pertsonen enplegarritasuna hobetzea delarik. Ekonomia Solidarioaren printzipioekin

