

# Formas de COLABORACIÓN para el FOMENTO de las empresas de inserción

**1**

## COLABORACIÓN EN LA PROMOCIÓN DE EMPRESAS DE INSERCIÓN

La mayoría de las E.I. son promovidas al **100%** por 1 entidad social (asociación, fundación, cooperativa sin ánimo de lucro...).

También hay alguna E.I. promovida al **100%** por 1 entidad pública (ayuntamiento, agencia de desarrollo...).



Las E.I. tienen que estar promovidas al menos en un **51%** de su capital social por una o varias "ENTIDADES PROMOTORAS".

Requisitos:

- públicas o privadas.
- sin fin lucrativo.
- objeto social: inserción social de personas en situación o riesgo de exclusión.

Pero también, varias entidades pueden colaborar en la promoción de una E.I., siempre que esté participada, al menos en un **51%** del capital social por una "ENTIDAD PROMOTORA".

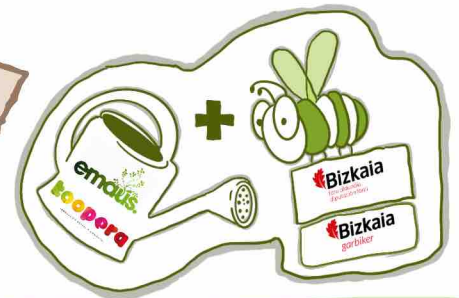
### Varias entidades sociales



### Entidad social + empresa privada



### Entidad social + Entidad pública



### Entidad social + Entidad pública + persona particular





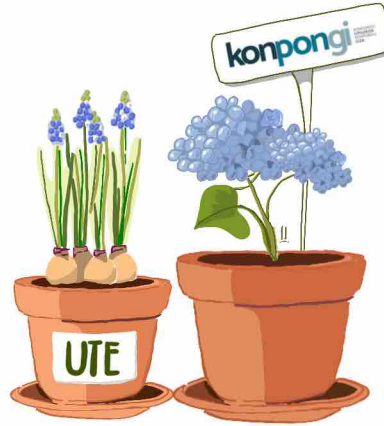
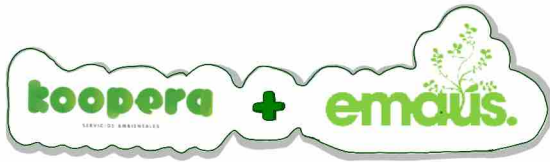
## 2

### OTRAS FORMAS DE COLABORACIÓN ENTRE EMPRESAS DE INSERCIÓN



#### UTE (Unión Temporal de Empresas)

Dos E.I. se unen para prestar un servicio de recogida de residuos voluminosos.



#### Marca Comercial

Dos E. I. se unen para ofrecer servicios de atención, limpieza y mantenimiento básico de instalaciones bajo la marca comercial Konpongi.



## 3

### ALIANZAS CON OTROS AGENTES PARA GENERAR ACTIVIDAD PARA LAS EMPRESAS DE INSERCIÓN



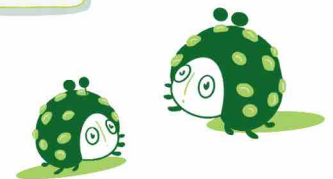
#### Colaboración con la ADMINISTRACIÓN PÚBLICA a través de la CONTRATACIÓN RESERVADA

La E.I. Beterri Errotuz surge de la colaboración de la entidad social Sartu Erroak y los ayuntamientos de Beterri Buruntza para impulsar la inserción sociolaboral de las personas en riesgo o en situación de exclusión social, a través de contratos reservados.



#### Colaboración con EMPRESAS PRIVADAS a través de ALIANZAS COMERCIALES

La E.I. Urbegi Inserción se crea gracias a un acuerdo de colaboración con una empresa industrial para relocalizar un proceso productivo.



Diseñada: Itziar Garay & Rocio Salazar: igaray@edefundazioa.org & rsalazar@edefundazioa.org



Gipuzkoako Foru Aldundia  
Diputación Foral de Gipuzkoa