

2020

RESUMEN

Memoria de actividades Gizatea 2020



Asociación de Empresas
de Inserción del País Vasco
Gizarteratzeko eta Laneratzeko
Euskadiko Enpresen Elkartea

EJE 1

INTERLOCUCIÓN Y RECONOCIMIENTO ANTE INSTITUCIONES PÚBLICAS, AGENTES SOCIALES Y SOCIEDAD EN GENERAL

INTERLOCUCIÓN

2020 ha sido un año de interlocución especialmente los primeros 6 meses del año debido a la pandemia del COVID-19.

A NIVEL AUTONÓMICO



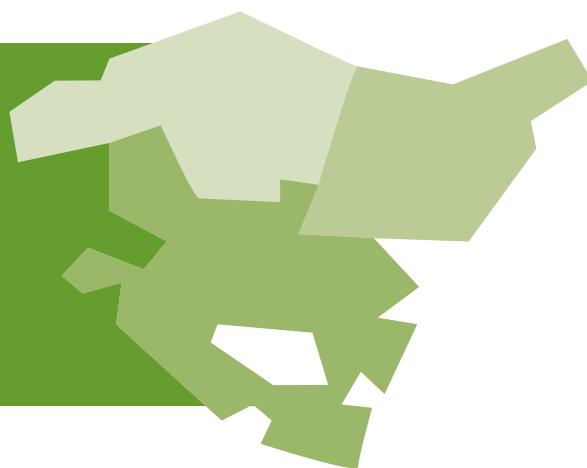
reuniones:

- » (1) Dpto. de Empleo y Políticas Sociales
- » (1) Dpto. de Trabajo y Justicia (Dirección de Economía Social)
- » (2) Dpto. de Empleo y Trabajo
- » (1) Dpto. de Justicia, Igualdad y Políticas Sociales

- + 1 informe sobre el impacto de la crisis del COVID-19 en las EI vascas
- + Participación en 2 talleres para la elaboración de la Estrategia Vasca de Empleo
- + Participación en la Mesa de Diálogo Civil de Euskadi y en el grupo de trabajo en el contexto de la emergencia del COVID-19, ámbito empleo
- + Coordinación con LANBIDE, de manera continuada y estable durante todo el año

EN LOS TERRITORIOS HISTÓRICOS

reuniones con las
3 diputaciones



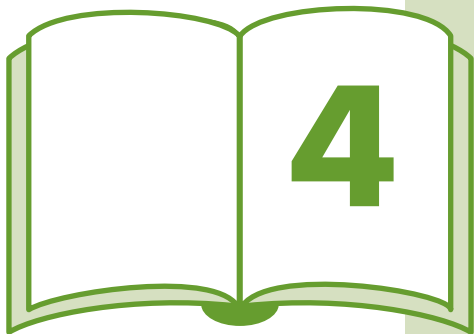
A NIVEL COMARCAL

- 1** proyecto con la agencia de desarrollo **Debegesa**: "Empresas de inserción en Debabarrena. Identificación de oportunidades".

A NIVEL MUNICIPAL

- 1** convenio de colaboración con el Ayuntamiento de Bilbao para impulsar la contratación reservada a través de una aplicación de planificación de la contratación pública.

RECONOCIMIENTO, PUESTA EN VALOR Y DIFUSIÓN DEL MODELO DE EMPRESA DE INSERCIÓN



PUBLICACIONES

- » Memoria Social 2019
- » Informe sobre el impacto de la crisis del COVID-19 en las EI vascas
- » Artículo científico en la revista CIRIEC España: *"Nudos en el acompañamiento y la formación en las Empresas de Inserción: agenda de temas pendientes"*
- » Manual sobre el nuevo modelo de acompañamiento a la inserción de Gizatea

PARTICIPACIÓN EN CONGRESOS, JORNADAS, EVENTOS Y TALLERES

- + III Congreso Internacional de Empleo Construyendo el Sistema Vasco de Empleo. Innovación, diálogo e Igualdad
- + 3 cursos de formación y másteres universitarios
- + Programa Sprint ProBono Virtual organizado por CEBEK (7 sesiones)



11
talleres y
jornadas



- + Servicio de atención al público y resolución de consultas en relación con las empresas de inserción, vía teléfono, email o presencial.

100%
de consultas
respondidas

EJE 1

EJE 2

DESARROLLO DE HERRAMIENTAS PARA EL CRECIMIENTO Y PARA LA MEJORA Y FORTALECIMIENTO DEL SECTOR

CRECIMIENTO DEL SECTOR

Proyecto para la identificación de oportunidades de negocio para la creación de empresas de inserción en la comarca de Debabarrena.

Marco:

En colaboración con Debegesa.

Objetivo:

Identificar necesidades en materia de subcontratación de procesos y/o servicios que pudieran ser satisfechas a través de empresas de inserción y detección de oportunidades de negocio en diversos sectores para proporcionar oportunidades de empleo de calidad a personas desempleadas en situación o riesgo de exclusión social, con especiales dificultades para acceder al mercado de trabajo, en el marco de un itinerario de inclusión socio-laboral.

Actividades:

- » Campaña de comunicación y difusión
- » Entrevistas con empresas de la comarca
- » Contactos con entidades sociales
- » Bateria de ideas de negocio para la creación de empresas de inserción en la comarca
- » Análisis de viabilidad de las ideas identificadas

Itinerario BEAZ - GIZATEA

Marco:

Programa de Emprendimiento e Innovación Social (PEIS) de los Departamentos de Promoción Económica y Acción Social de la DFB.

Objetivo:

Generación de proyectos de innovación social a través del acompañamiento en el diseño y elaboración de proyectos empresariales para la creación de nuevas empresas de inserción o nuevas líneas de actividad en empresas de inserción ya existentes.

Participantes:

9 entidades/personas emprendedoras.

Actividades:

- » 8 sesiones grupales
- » 50 horas de tutorías individualizadas

Resultado:

5 proyectos para la creación de empresas de inserción o nuevas líneas de actividad en empresas de inserción ya existentes.



CONTRATOS RESERVADOS

Convenio de colaboración con el Ayuntamiento de Bilbao

Objetivo:

Mejorar la planificación de la contratación pública en materia de contratos reservados para incentivar el acceso de las Empresas de Inserción a nuevos contratos públicos mediante una *metodología ágil* para la planificación y la transformación de la contratación pública.

Actividades:

- » Pilotaje de una metodología ágil de planificación de la contratación pública.
- » Identificación de oportunidades de contratación reservada para empresas de inserción.
- » Información y asesoramiento sobre empresas de inserción y contratos reservados.

Reservómetro:

Seguimiento y monitorización de los contratos reservados para empresas de inserción durante el año 2020 y análisis de la evolución.

Servicio de información y asesoramiento sobre contratos reservados:

Dirigido a las empresas de inserción y a la administración pública.

ACOMPAÑAMIENTO A LA INSERCIÓN

Avances en la generalización del aplicativo web para la gestión de los itinerarios de acompañamiento a la inserción:

- » 1 grupo piloto formado por **5** profesionales de acompañamiento de **4** empresas de inserción.



TRÁNSITO AL EMPLEO ORDINARIO

Proyecto "Innovando en el empleo inclusivo"

Nuevas metodologías y alianzas para mejorar la calidad del tránsito al empleo ordinario de las personas en situación o riesgo de exclusión.

Marco:

Programa Operativo de Inclusión Social y Economía Social (POISES) del FSE, cofinanciado por la Diputación Foral de Gipuzkoa y la Diputación Foral de Bizkaia.

Objetivo:

Mejorar la calidad del tránsito al empleo ordinario de las personas en situación o riesgo de exclusión.

Fases:

- » Diseño, pilotaje y evaluación de una metodología de apoyo al empleo ordinario para las personas que finalizan sus itinerarios en la empresa de inserción.
- » Campaña de sensibilización del sector empresarial vasco sobre empleo inclusivo y empresas de inserción y establecimiento de alianzas para la cooperación en materia de transición del empleo protegido al empleo ordinario.

Metodología:

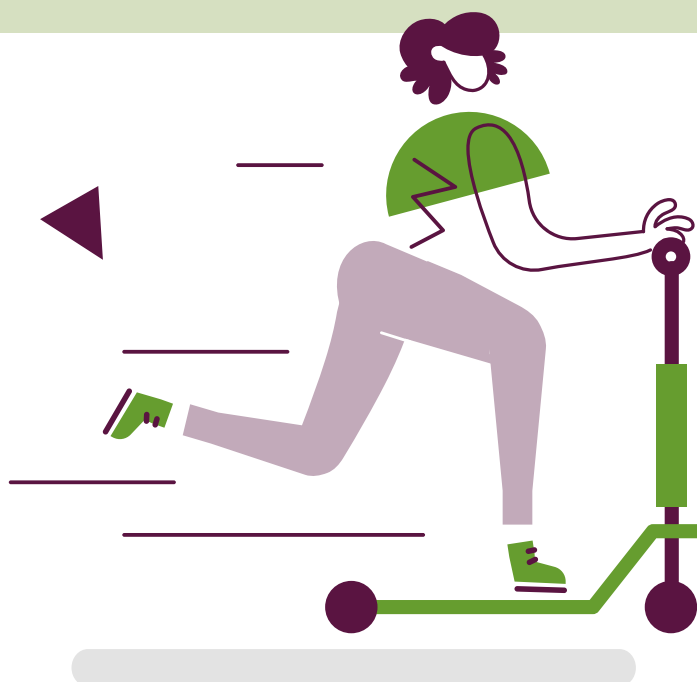
Investigación-acción.

Participantes:

- » 24 personas con dificultades de acceso al mercado laboral ordinario.
- » 13 profesionales de acompañamiento.
- » 13 empresas de inserción.

Actividades desarrolladas:

- » 1 seminario de buenas prácticas.
- » 2 seminarios formativos.
- » 6 seminarios de seguimiento con profesionales.
- » 2 grupos de discusión con participantes.
- » 1 sesión de contraste mixto.
- » 47 visitas a empresas.
- » 18 intermediaciones en procesos de selección.
- » 2 publicaciones en revistas sectoriales.
- » 1 publicación sobre la metodología en revista especializada.
- » 1 jornada de presentación de resultados.



EJE 3

FOMENTO DE LA INTERCOOPERACIÓN ENTRE LAS EMPRESAS ASOCIADAS Y TRABAJO EN RED

INTERCOOPERACIÓN: GRUPOS DE TRABAJO

Grupo de acompañamiento a la inserción de Gizatea

1 jornada de presentación del nuevo modelo acompañamiento a la inserción.

Grupos de trabajo sectoriales COVID-19

Objetivo:

Dar respuesta de manera colectiva a los retos planteados por la crisis del COVID-19: identificar necesidades, compartir soluciones y consensuar acciones que puedan llevarse a cabo de manera coordinada desde Gizatea.

Participantes:

30 empresas de inserción.

Actividades:

7 sesiones de trabajo. Grupos sectoriales:

- » Hostelería y turismo. Industria y construcción
- » Servicios de cuidados, atención a la dependencia, servicios sociales, servicios socioculturales
- » Limpieza, mantenimiento, jardinería, servicios forestales
- » Agricultura
- » Gestión de residuos, movilidad
- » Comercio

Resultado:

2 propuestas de trabajo conjunto.



TRABAJO EN RED: SEGUIMOS ENREDADAS

